

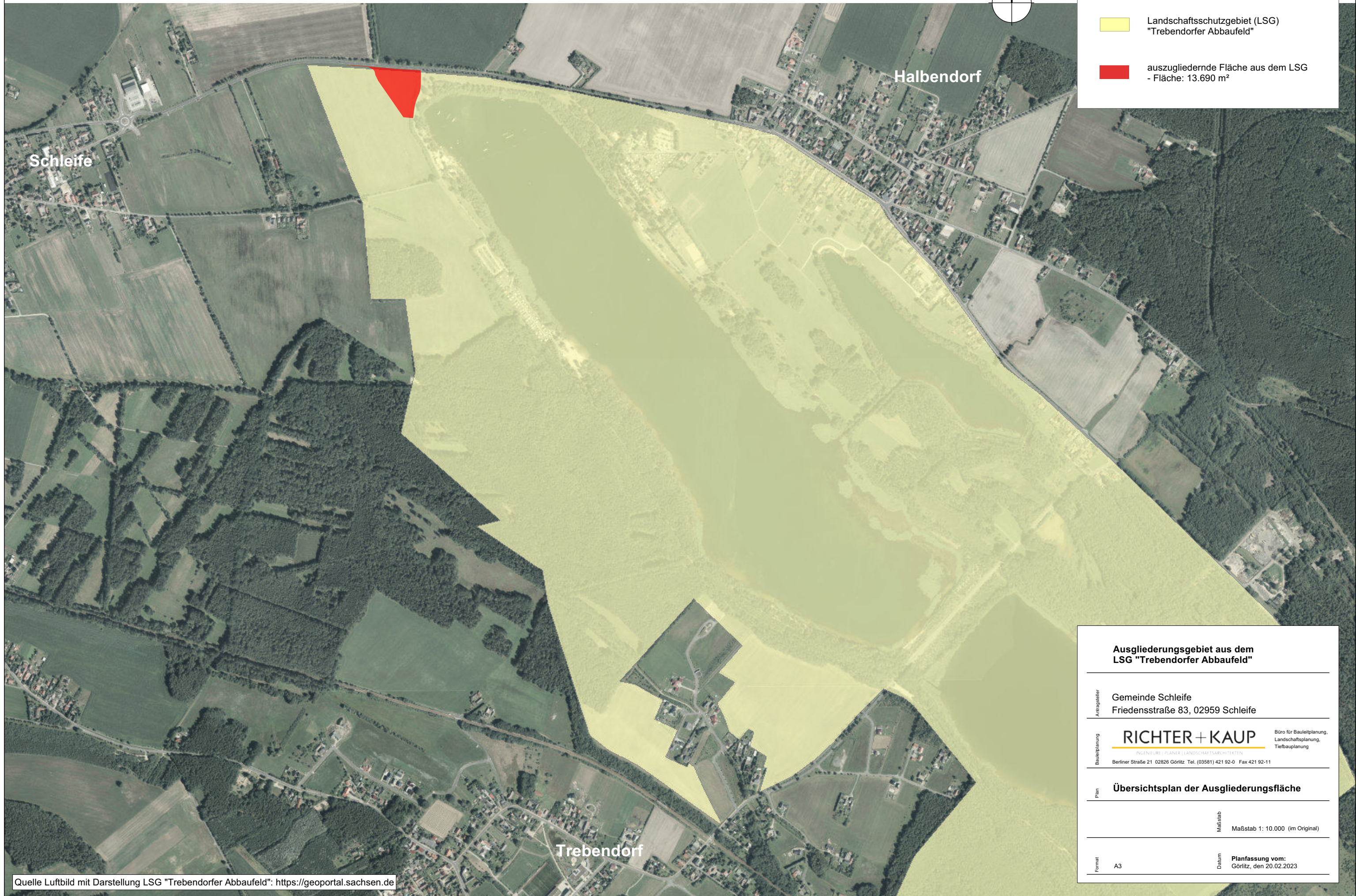


Übersicht Ausgliederungsfläche



ZEICHENERKLÄRUNG

-  Landschaftsschutzgebiet (LSG) "Trebendorfer Abbaufeld"
-  ausgliedernde Fläche aus dem LSG - Fläche: 13.690 m²



Ausgliederungsgebiet aus dem LSG "Trebendorfer Abbaufeld"

Antragsteller
Gemeinde Schleife
Friedensstraße 83, 02959 Schleife

Baufeldplanung
RICHTER + KAUP Büro für Bauleitplanung,
Landschaftsplanung,
Tiefbauplanung
INGENIEURE | PLANER | LANDSCHAFTSARCHITEKTEN
Berliner Straße 21 02826 Görlitz Tel. (03581) 421 92-0 Fax 421 92-11

Plan Übersichtsplan der Ausgliederungsfläche

Maßstab
Maßstab 1: 10.000 (im Original)

Format A3 Datum Planfassung vom:
Görlitz, den 20.02.2023