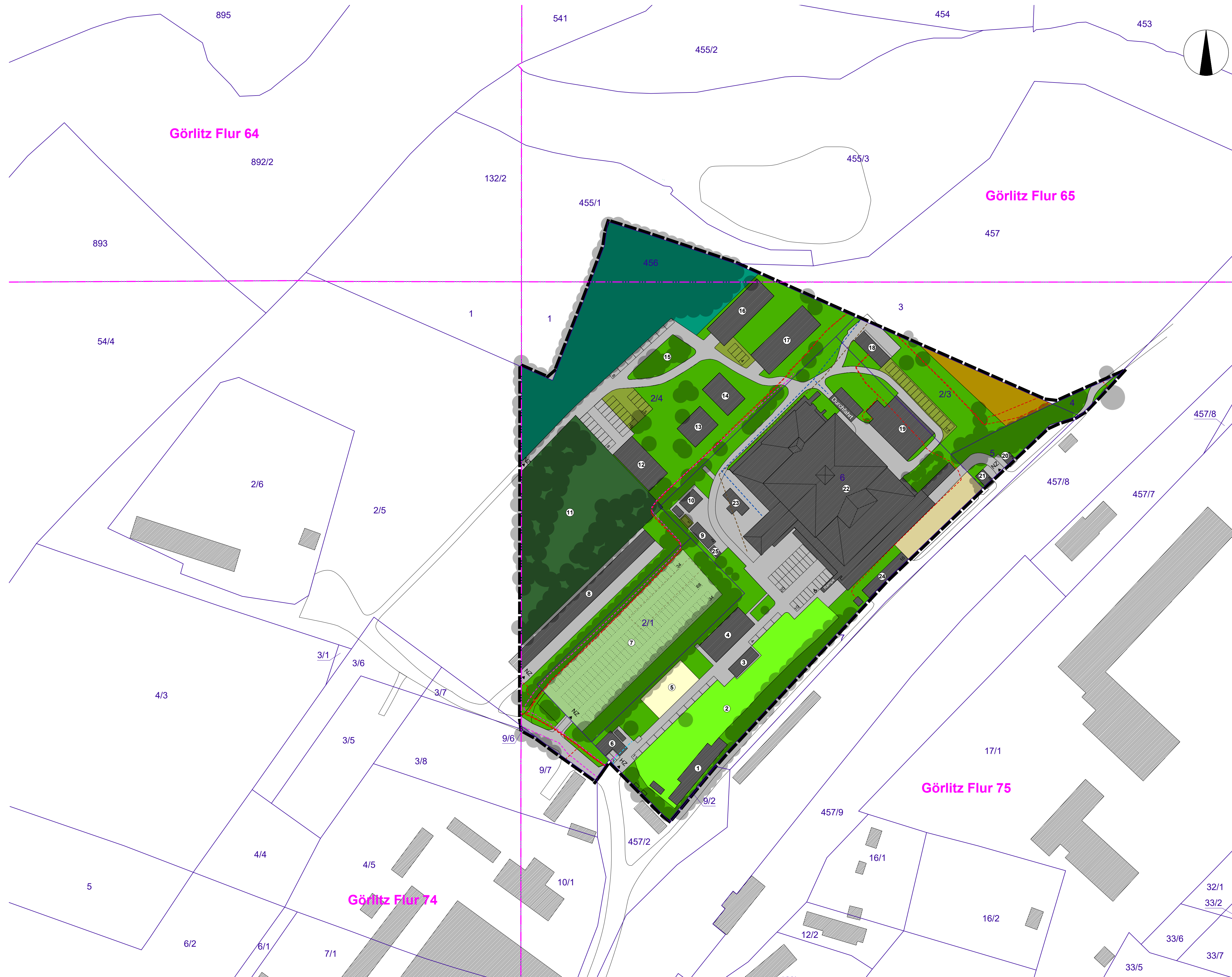


# vorhabenbezogener Bebauungsplan Nr. 42 "Kühlhaus, Am Bahnhof Weinhübel"

## - Vorhaben- und Erschließungsplan -



### ZEICHENERKLÄRUNG

- Gebäude (bei Garagen mit Angabe der Stellplatzanzahl)
- abgebrochenes Gebäude
- teil- und vollversiegelte Flächen / Wege
- wasserdurchlässige Flächen (Schooterrassen)
- private und öffentliche Grünflächen (incl. naturschutzfachlicher Ausgleichsflächen)
- Campingplatz
- naturschutzfachliche Ausgleichsflächen (ext. genutztes Grünland)
- Festwiese
- Beachvolleyballfeld
- Fläche für Landwirtschaft
- Naturgarten
- Wald i.S. des SächsWaldG
- dauerhaft nutzbare Stellplätze mit Anzahl
- zeitlich befristet nutzbare Stellplätze mit Anzahl
- HZ - Hauptzufahrt / NZ - Nebenzufahrten

- #### Übersicht der geplanten Nutzungen
- 1 Bar
  - 2 Festwiese
  - 3 Lager / Werkstatt
  - 4 Büro / Betriebswohnung
  - 5 Beachvolleyball
  - 6 Rezeption mit Imbissverkauf & Sanitär
  - 7 temporäres Parken (3 Tage im Jahr)
  - 8 Garagenhostel
  - 9 Garage & Sanitär
  - 10 Kochwerkstatt
  - 11 Campingplatz
  - 12 Atelier
  - 13 Begegnungshaus
  - 14 Mietbüros
  - 15 Hängemattenwald
  - 16 Lager
  - 17 Werkstatt / Lager
  - 18 Büro / Betriebswohnung
  - 19 Werkstatt
  - 20 Garagen
  - 21 Garagen
  - 22 BMX-Halle, Kreativwerkstätten, Veranstaltungsräume, Gastronomie, Lager, gewerbliche Nutzungen, Betriebswohnungen
  - 23 sanitäre Einrichtungen
  - 24 Garagen
  - 25 sanitäre Einrichtungen (barrierefrei)

- #### Sonstige Planzeichen
- Grenze des räumlichen Geltungsbereichs des Bebauungsplans (§ 9 Abs. 7 BauGB)
  - Nachrichtlich übernommen
  - Flurstücksgrenzen, Flurstücksnummern
  - Gemarkungsgrenzen
  - Gehölze, Bestand
  - Abwasserleitung
  - Stromleitung
  - Regenwasserleitung
  - Telekommunikationsleitung
  - Trinkwasserleitung



**vorhabenbezogener Bebauungsplan Nr. 42  
"Kühlhaus, Am Bahnhof Weinhübel"**

**Kommune**  
Stadt Görlitz  
Hugo-Keller-Straße 14, 02826 Görlitz

**Bauleitplanung**  
**RICHTER + KAUP** Büro für Bauleitplanung,  
Landschaftsplanung,  
Teilbauleitplanung  
Berliner-Straße 21 • 02826 Görlitz • Tel. (03581) 421920\* Fax 4219211

**Vorhabenbegründer**  
**Frigolanda Dresdner Kühlhaus GmbH**  
Nordstraße 90  
01917 Kamenz

**Planungsstadium**  
Entwurf und Auslage

**Plan**  
Vorhaben- und Erschließungsplan

**Verfasser**  
Dipl.-Ing. (FH) O. Grottko

**Maßstab**  
M 1 : 1.000 (im Original)

**Format**  
80 cm x 59,5 cm

**Datum**  
Görlitz, 24.09.2024