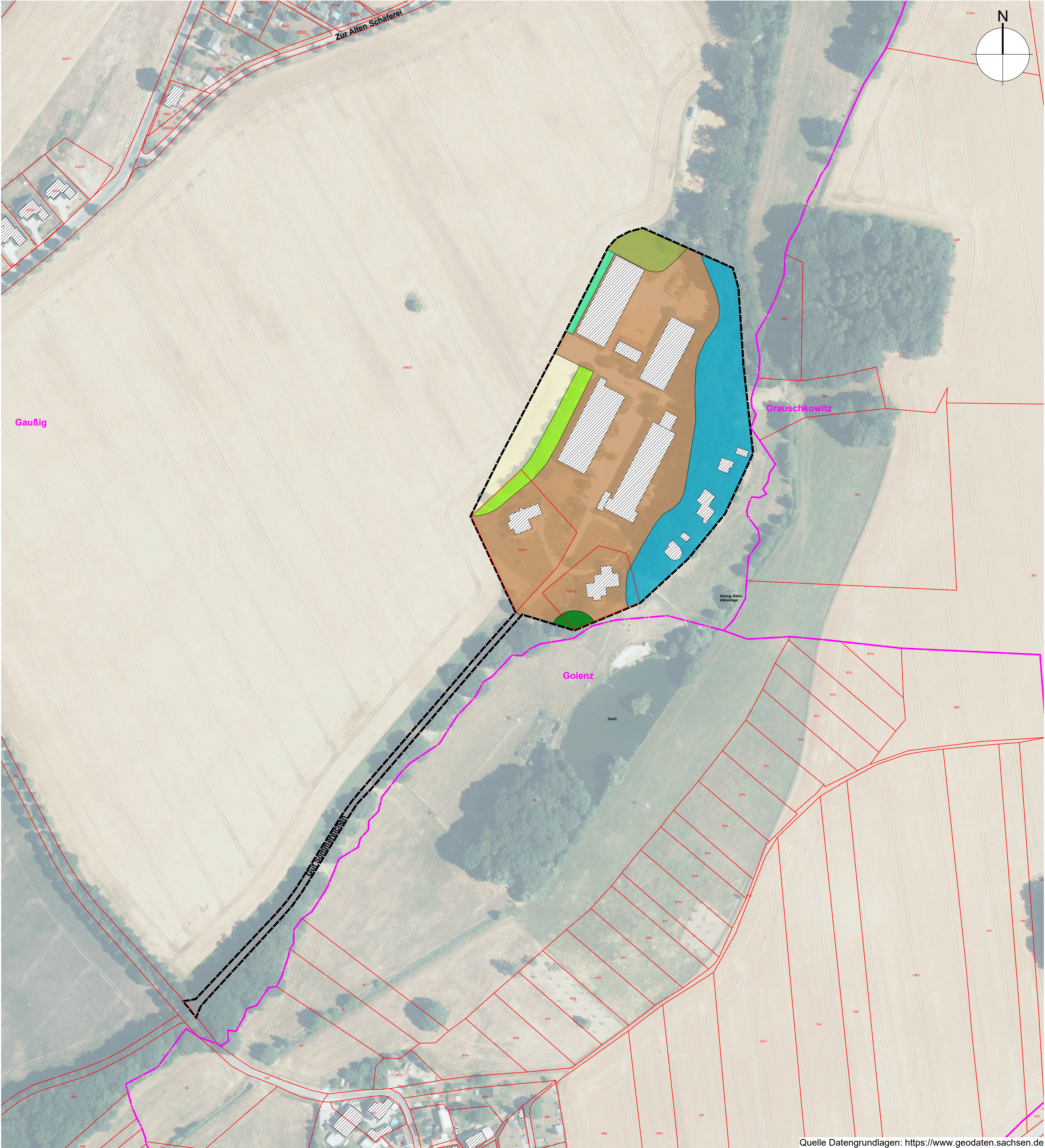


vorhabenbezogener Bebauungsplan "Gut Sommereichen"

Lageplan Biotope Bestand



Quelle Datengrundlagen: <https://www.geodaten.sachsen.de>

Zeichenerklärung

Biotope (gemäß Roter Liste Sachsen)

intensiv genutzter Acker

Obstbaumpflanzung (Walnussbäume)

bäuerlicher Hofstandort

Allee und Baumreihe

Obstbaumreihe

Feldhecke (Anpflanzung einer 3-reihigen Hecke gemäß der Nebenbestimmung der Unteren Naturschutzbehörde des Landkreises Bautzen zur Baugenehmigung mit dem Aktenzeichen: 632.20180705)

Baumgruppe (wertgebender Baumbestand sind Eichen mit einem Alter > 150 Jahr, bestehende Nutzungen wie Blockhäuser, wassergebundene Wege, Versickerungsteich, Spielgeräte, Volieren werden dem Biotoptyp zugeordnet)

befestigter Wirtschaftsweg (Betonweg)

sonstige Planzeichen

Grenze des räumlichen Geltungsbereichs des Bebauungsplans (§ 9 Abs. 7 BauGB)

nachrichtlich übernommen

Flurstücksgrenzen, Flurstücksnummern

Gemarkungsgrenzen

Gebäudebestand

Hausnummer

vorhabenbezogener Bebauungsplan "Gut Sommereichen"

Gemeinde Doberschau-Gaußig
Hauptstraße 13, 02692 Gnaschwitz

RICHTER+KAUP Büro für Bauleitplanung,
Landschaftsplanung,
Tiefbauplanung
Berliner-Straße-21 * 02826 Görlitz * Tel. (03581) 421920* Fax 4219211

Ferienwohnung / Ferienhäuser Gut Sommereichen
Familie Busch
Gut Sommereichen 1
02633 Gaußig

Entwurf

Biotope Bestand

Verfasser Dipl.-Ing. (FH) O. Grottko **Maßstab** **M 1 : 1.500** (im Original)

Format 68,4 cm x 59,4 cm **Datum** Görlitz, 10.10.2025